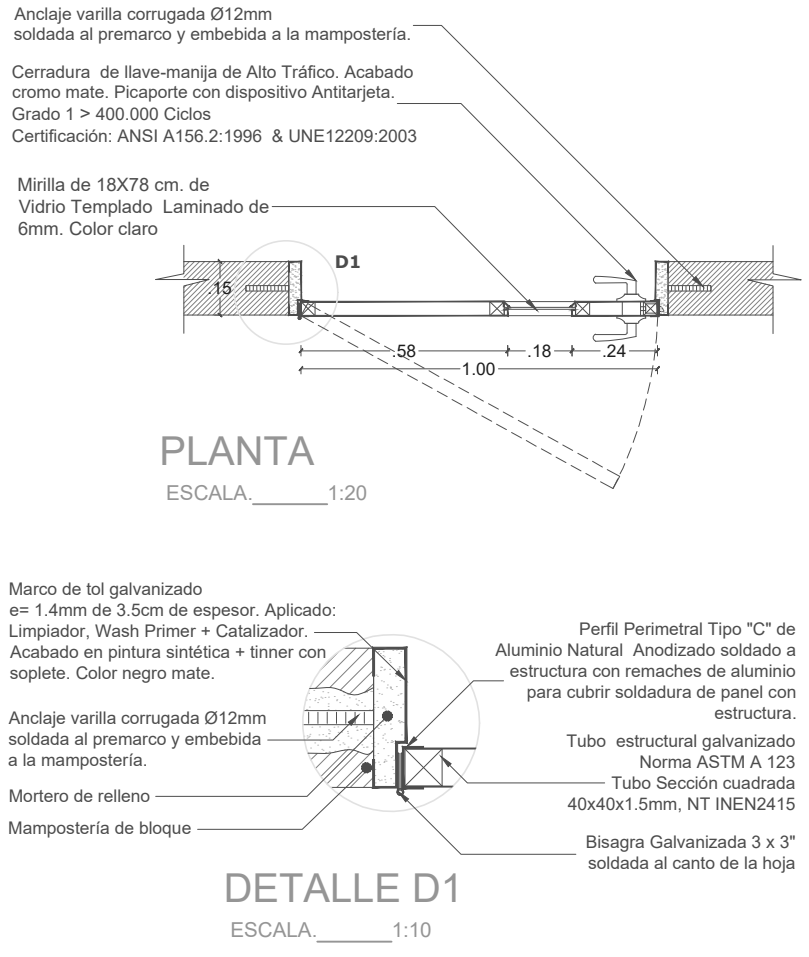
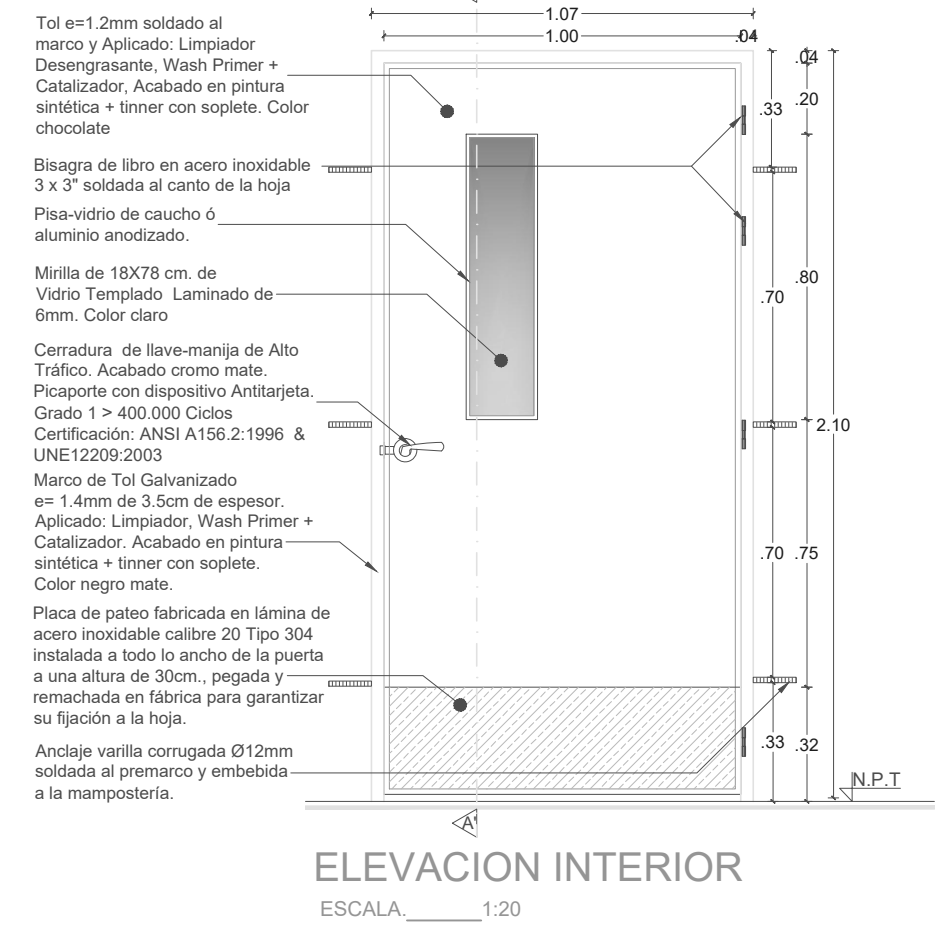


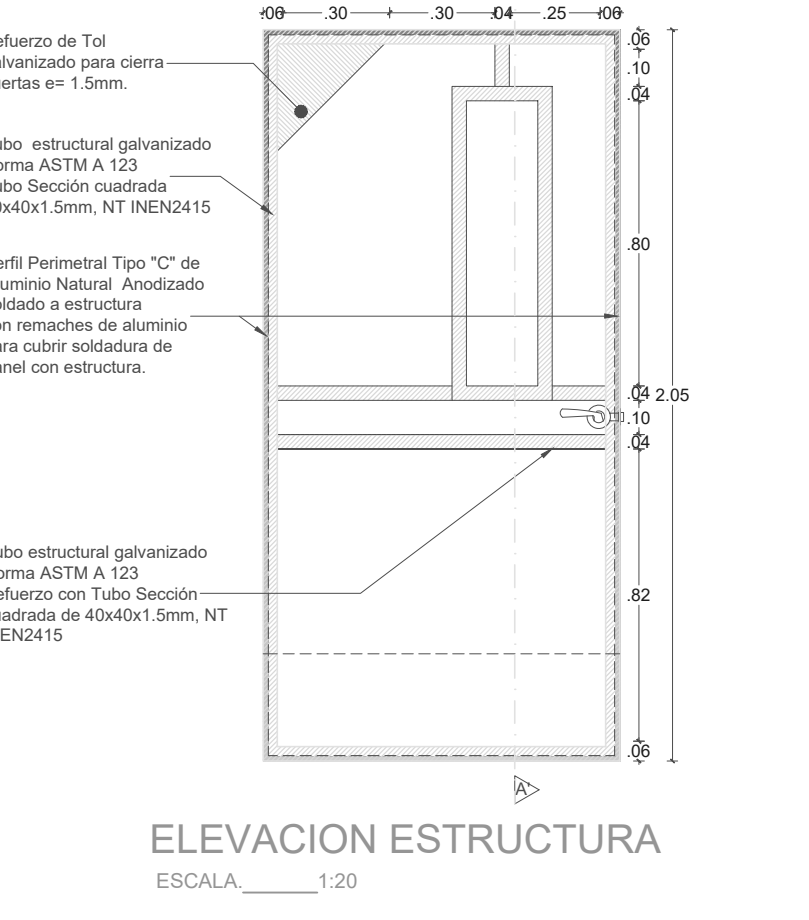
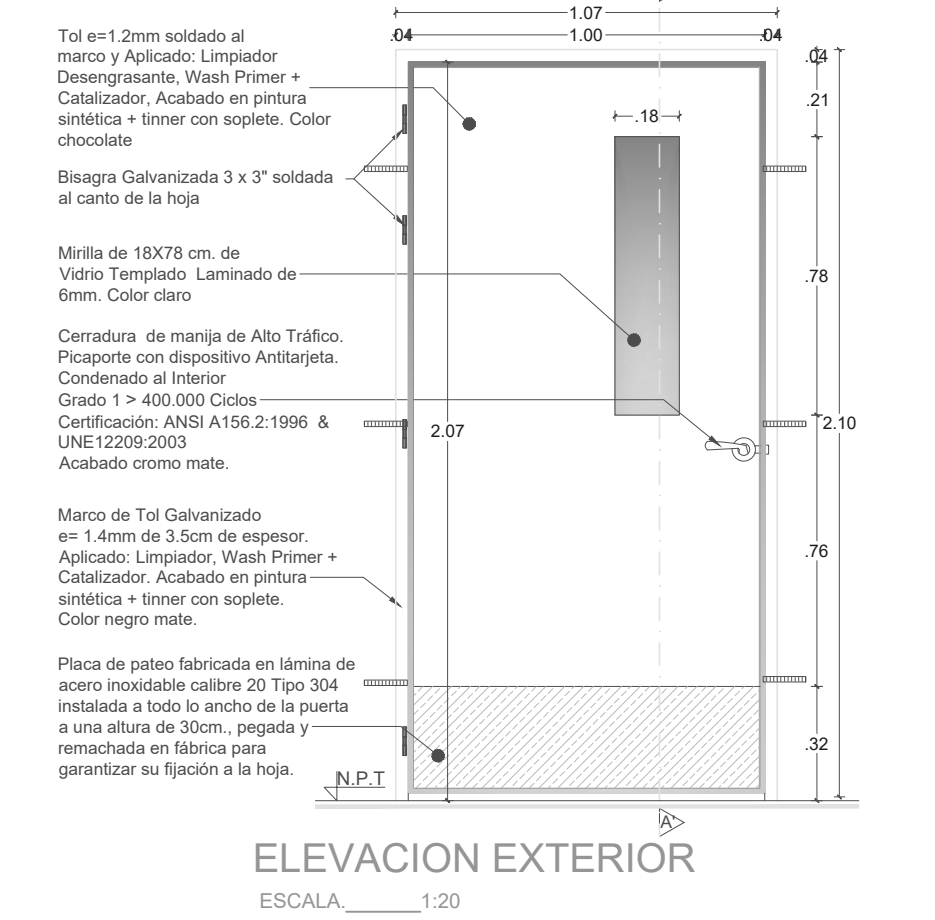
PUERTA METÁLICA CON MIRILLA RECTANGULAR

NOTA: La puerta con Código: PU.MT. 0003 de baterías sanitarias tiene una hoja batiente de 0.90x2.05m y contiene la misma especificación del actual detalle.

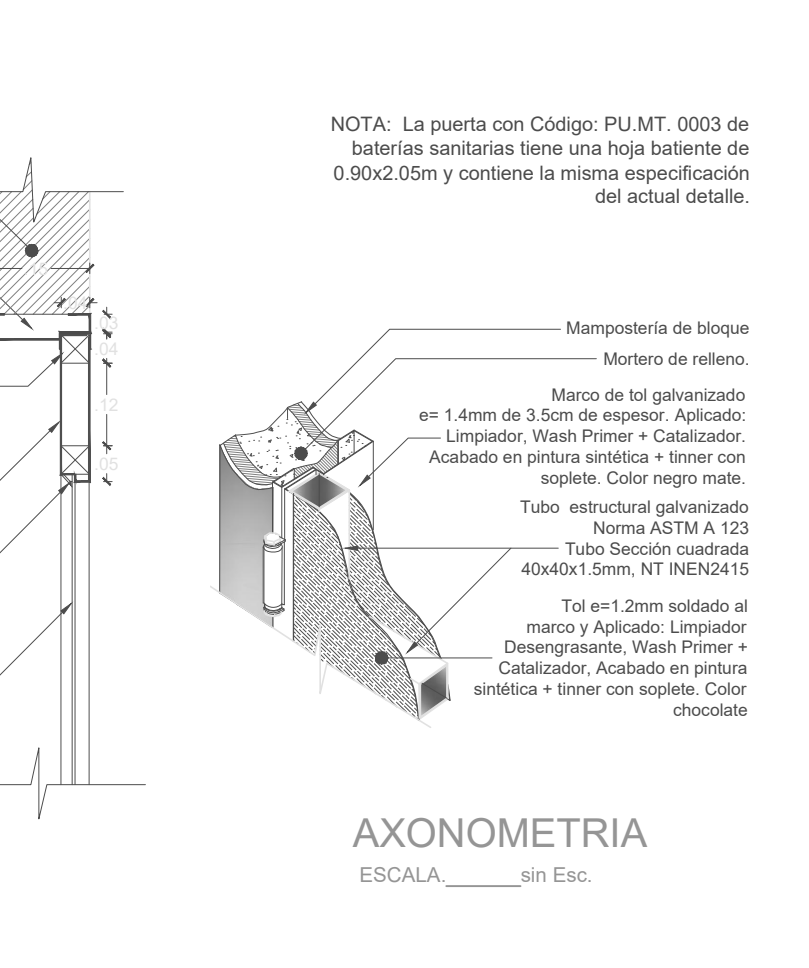
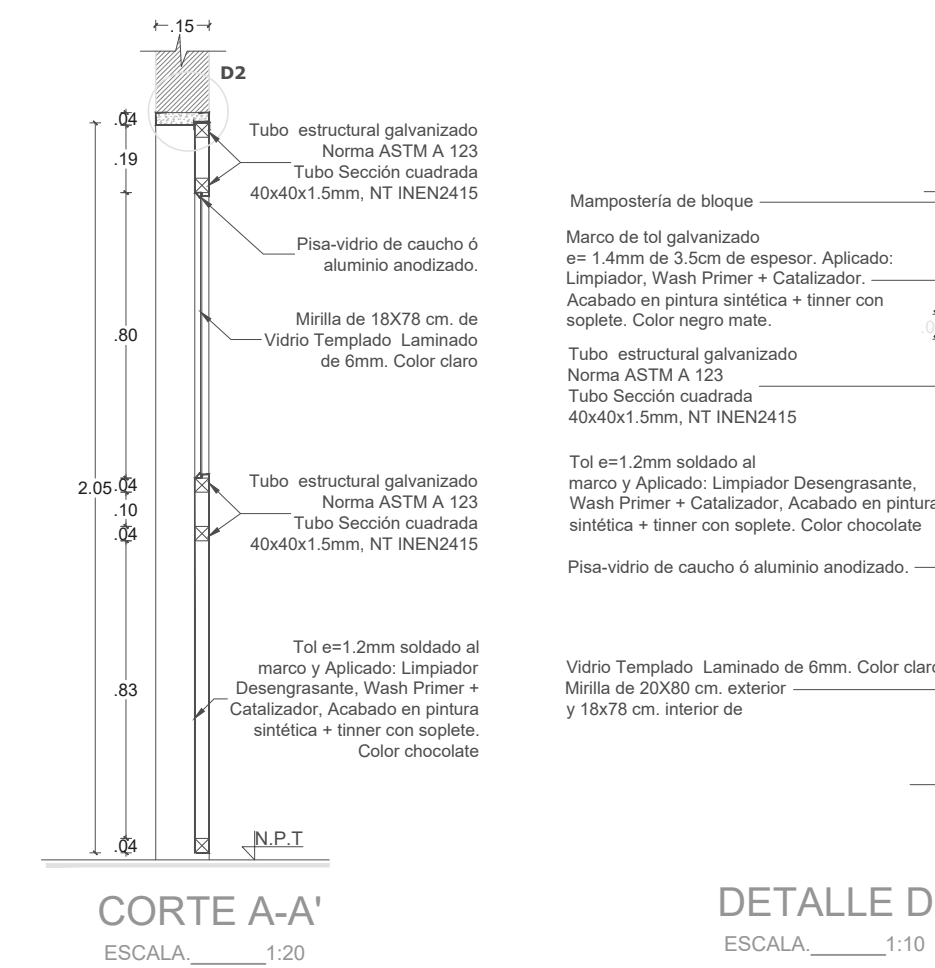


PUERTA METÁLICA CON MIRILLA RECTANGULAR

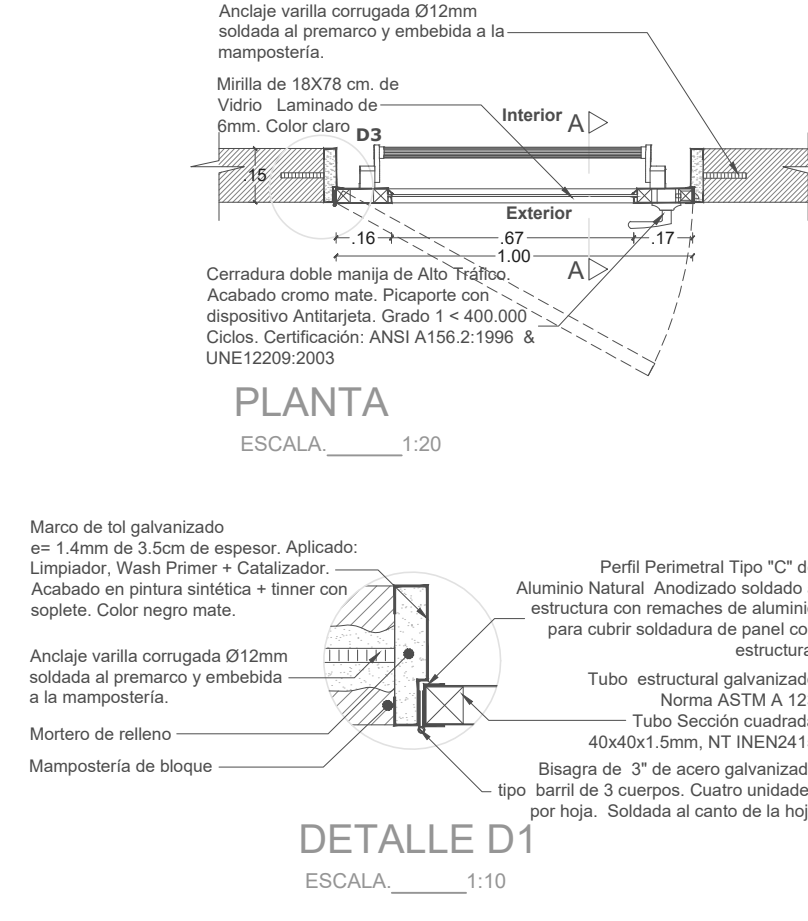
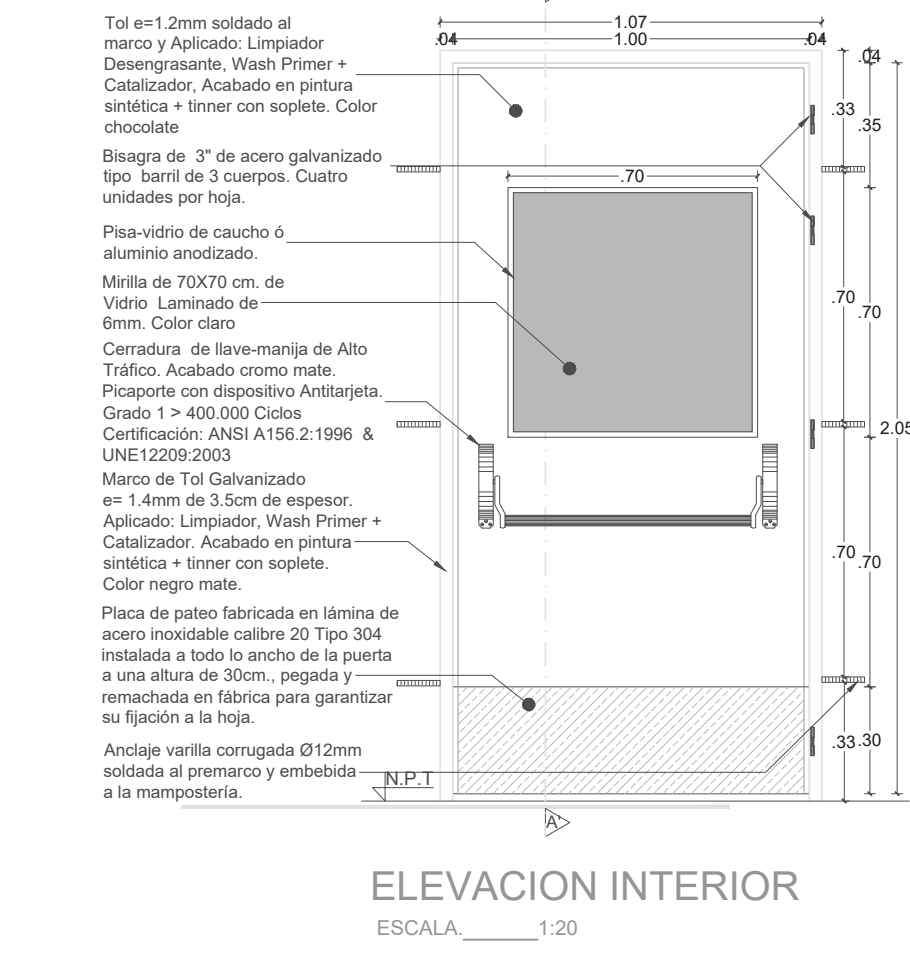
NOTA: La puerta con Código: PU.MT. 0003 de baterías sanitarias tiene una hoja batiente de 0.90x2.05m y contiene la misma especificación del actual detalle.



PUERTA METÁLICA CON MIRILLA RECTANGULAR

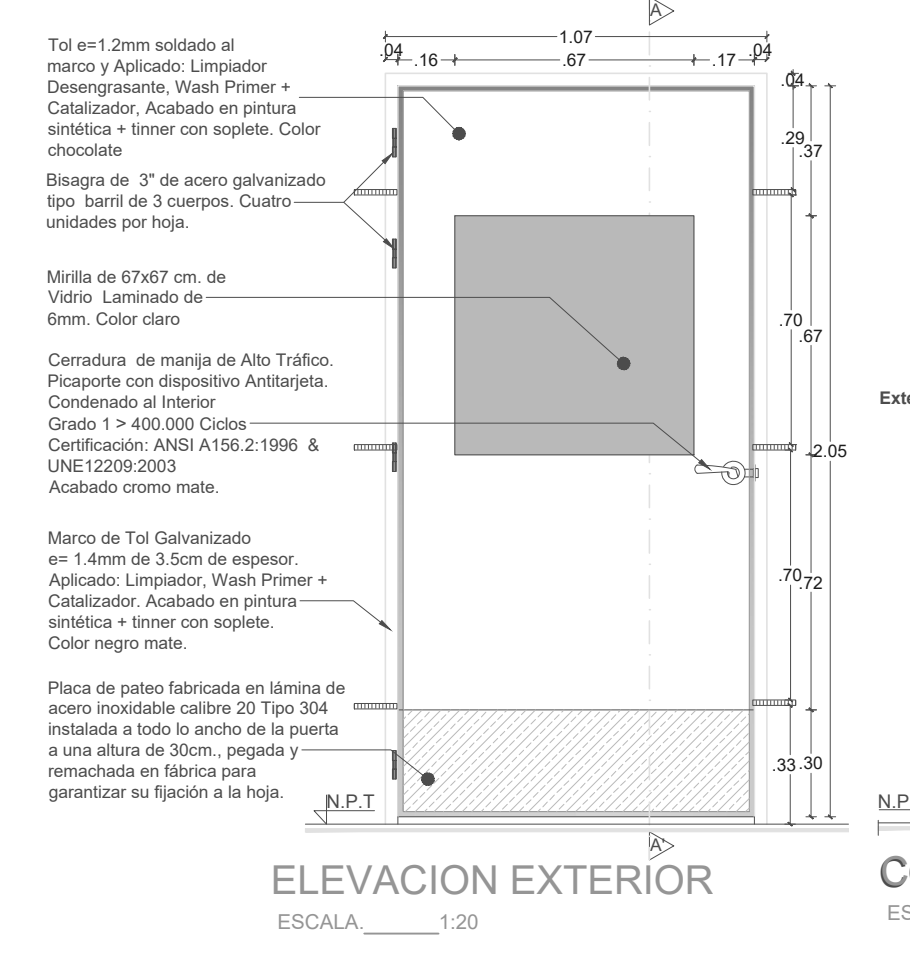


PUERTA METÁLICA CON MIRILLA CUADRADA

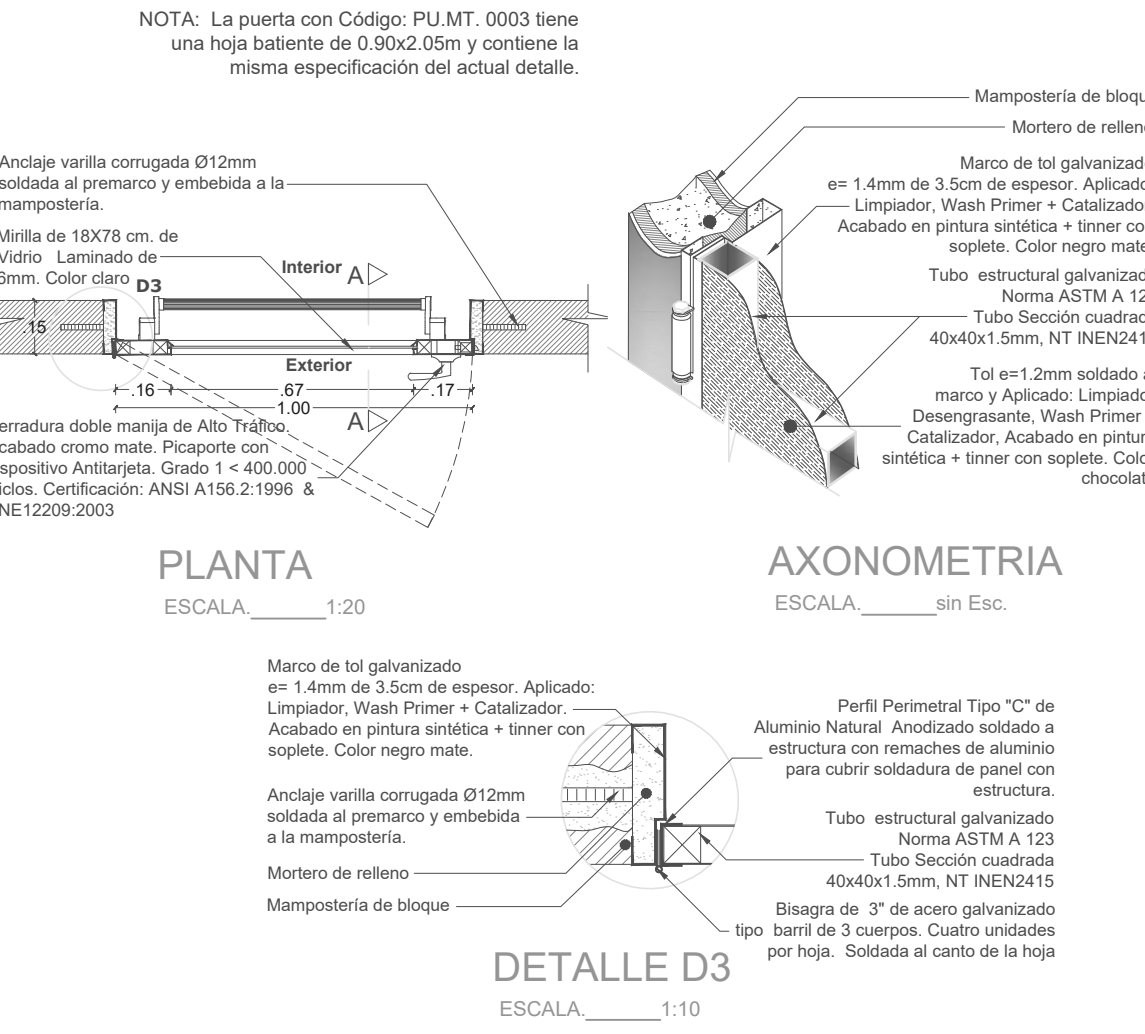
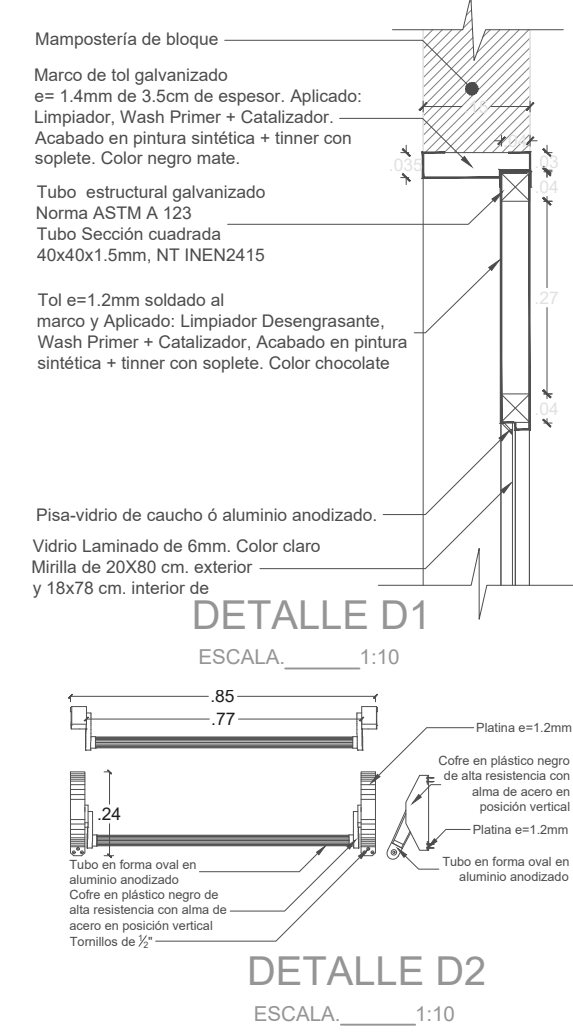


PUERTA METÁLICA CON MIRILLA CUADRADA

NOTA: La puerta con Código: PU.MT. 0003 tiene una hoja batiente de 0.90x2.05m y contiene la misma especificación del actual detalle.



PUERTA METÁLICA CON MIRILLA CUADRADA



MINISTERIO DE
TRANSPORTE Y
OBRAS PÚBLICAS

MINISTERIO
DE EDUCACIÓN

ING. ANTONINA ROMERO
DIRECTORA NACIONAL DE ESTUDIOS DE OBRAS PÚBLICAS

ARQ. JUAN PABLO VILLAFUERTE
DIRECTOR NACIONAL DE INFRAESTRUCTURA FÍSICA



PROYECTO:	"RÉPLICA CENTRAL TÉCNICO"		
UBICACIÓN:	PICHINCHA PROVINCIA	QUITO CANTÓN	QUITUMBE PARROQUIA
TIPOLOGÍA:	MAYOR (1 140 ALUMNOS)		
CONTIENE:	PUERTA METÁLICA CON MIRILLA RECTANGULAR PUERTA METÁLICA CON MIRILLA CUADRADA		
ESCALA:	INDICADAS	FECHA: ENERO 2023	LÁMINA N.º AR-32
REVISADO:	ARQ. ANDREA CAÑAS ANALISTA DE CONSERVACIÓN		
SELLOS MUNICIPALES:			